

Bain d'étain statique

Tous nos produits sont compatibles avec les alliages sans plomb

L'opération d'étamage consiste à appliquer une mince couche d'alliage à base d'étain sur une pièce métallique.

Ces moyens permettent aussi de réaliser des opérations de désémaillage et de dédorage.

Bain d'étain BE 600N

- **contrôle du niveau de l'alliage**
- **température réglable**
- creuset en fonte résistance cylindrique haute charge
- thermocouple type J (inclus).



BE 600 N : surface importante 100 x 150

Caractéristiques techniques du BE600N

Alimentation	230 V / 50-60 Hz
Puissance	1 600 W
Dim. utiles : L x P x H mm	Creuset 150 x 100 x 55 mm
Dim. Hors tout : L x P x H mm	480 x 280 x 155
Poids d'étain	9 kg environ
Régulation	PID de 0° à 600°C avec réglage de consigne

Pot d'étain PE 600NAD

- **adapté à l'étamage ou le désémaillage** de fils et connexions de composants (manuellement).
- creuset en fonte, résistance cylindrique haute charge,
- thermocouple type J (inclus).



PE 600NAD : petite contenance montée rapide en température

Caractéristiques techniques Pot d'étain PE 600 NAD

Alimentation	230 V / 50-60 Hz
Puissance	600 W
Dim. utiles : L x P x H mm	Creuset Ø 60 mm - p = 60 mm 1,5 kg
Dim. Hors tout : L x P x H mm	300 x 140 x 140
Poids d'étain	1,5 kg environ
Régulation	PID de 0° à 600°C avec réglage de consigne

Bain BE 300 X 50 / Bain BE 300 X 90

- **adaptés pour l'étamage ou le dédorage de pièces en série**
- **peuvent être équipés d'un pantographe** manuel ou **d'un étameur** automatique (TP60P)
- contrôle du niveau de l'alliage
- **creuset en fonte** résistance cylindrique haute charge
- thermocouple type J (inclus).

BE 300X90 : grande capacité (idem BE300X50)



BE 300X50 SEP : exemple de possibilité de séparation en 2 du creuset d'un bain BE300X50 ou 90

Caractéristiques techniques BE 300 x 50

Alimentation	230 V / 50-60 Hz
Puissance	1600 W
Dim. utiles : L x P x H mm	Creuset 300 x 50 x 50 mm
Dim. Hors tout : L x P x H mm	640 x 200 x 150
Poids d'étain	7 kg environ
Régulation	PID de 0° à 600°C avec réglage de consigne

Caractéristiques techniques BE 300 x 90

Alimentation	230 V / 50-60 Hz
Puissance	2400 W
Dim. utiles : L x P x H mm	Creuset 300 x 90 x 50 mm
Dim. Hors tout : L x P x H mm	640 x 200 x 150
Poids d'étain	9 kg environ
Régulation	PID de 0° à 600°C avec réglage de consigne

Pot d'étain PE 500

- adapté à l'étamage filaire et au dédorage des pattes de composants ainsi que leur pré-étamage.

- creuset en fonte, résistance cylindrique haute charge,

- Utilisation obligatoire avec un régulateur de puissance RP500 pour régler la température



RP500

PE 500 : bain économique sans régulation à utiliser avec RP500



Caractéristiques techniques du PE 500

Alimentation	230 V / 50-60 Hz
Puissance	500 W
Dim. utiles : L x P x H mm	Creuset Ø 60 mm - p = 60 mm 1 - Contenance 1,5 kg
Dimensions	L x l x H mm 140 x 140 x 140

Réalisations sur-mesure

Notre position de concepteur fabricant de toutes nos productions nous permet de pouvoir vous proposer tous nos bains d'étains fabriqués à vos mesures, selon vos nécessités d'exploitation

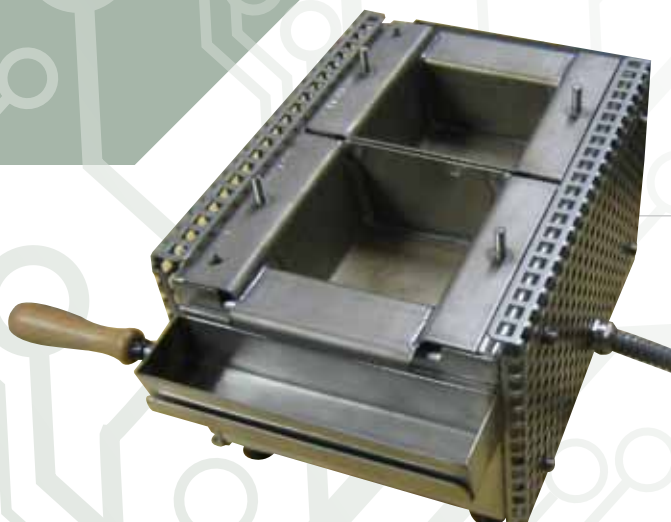
200X200X200 : bain de grande capacité, protection de la chaleur dégagée par grille



CREUSET LONG : exemple d'un bain long 1.20m



POT DEPLAÇABLE : pot amovible dans le cas où on ne peut pas apporter la pièce à étamer au dessus du bain



CREUSET D'ETAMAGE avec 2 cuves amovibles

Accessoires pour bains d'étain

Le TP 60P assure un service de qualité par ses paramètres réglables.

C'est un robot qui permet le convoyage des composants lors d'opérations d'étamage, de dédorage ou de fluxage avec les paramètres suivants : vitesse d'entrée, vitesse de sortie, temps de pré-chauffage, temps de plongée.

TP 60P

- **paramétrages précis** (et conservés pour des utilisations successives)
- **évite les pontages** entre les pattes de composants à la sortie de l'étamage.
- conforme aux normes NF C 20 720

Pantographe

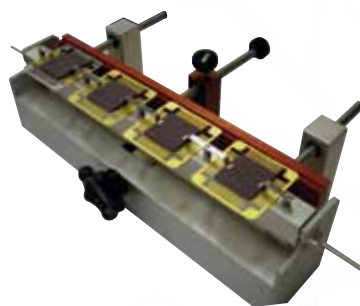
Dans le cas où les contraintes ne nécessitent pas des conditions strictes de vitesse en entrée ou sortie de l'alliage, le pantographe est utilisé pour l'étamage ou le dédorage de composants en séries.



TP60P : robot et son bain



BAC A FLUX : poste de fluxage avec pantographe, accepte les mêmes outils porte composant que le robot



OUTILLAGE ET SON CHARGEUR : exemple de charge de composants sur outillage



BAINS AVEC PANTO TRANSFERT : exemple d'un poste avec un pantographe qui assure le transfert entre le bain et le fluxeur



BARETTE CONNECTEUR : exemple d'outillage monté sur robot (dans ce cas, outillage pour connecteur)



Exemple d'un poste complet dédorage/fluxage/etamage avec pantographe



BAIN D'ETAIN AVEC PANTOGAPHE