

Machines de production/réparation : Mini-Vagues

Tous nos produits sont compatibles avec les alliages sans plomb

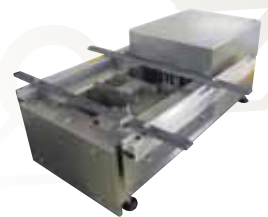
Un alliage est introduit dans la cuve, pour passer en fusion, sortir à travers la buse et former une vague extrêmement lisse. Ce processus permet le soudage ou le dessoudage de composants sans affecter ni endommager les composants voisins et permet d'avoir en permanence une surface d'étain sans aucune impureté.

Les Mini-Vagues sont aussi des machines de productions pour brasage de composants complexes nécessitant des buses adaptées multi-jets.

Ces Mini-Vagues sélectives

ont été construites en titane, pour atteindre de très hautes températures et permettre le soudage et le dessoudage de composants avec précision et propreté

- **compacte**
- **nombreuses applications** (soudage sans plomb, travaux de réparation, chaînes de production.)
- **sûre** (réglage de la température du bain avec un écran digital, de la puissance et de la hauteur de la vague, du temps d'immersion dans la vague.
- **ajout possible d'accessoires complémentaires** (fluxage à niveau constant, capot d'azotage ou inertage...)



MV550 Minivague



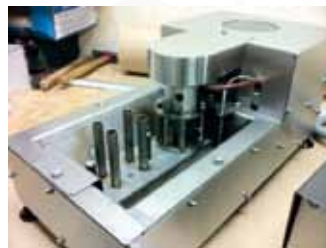
MV500 mini vague avec système montée/baisse et table de translation x,y



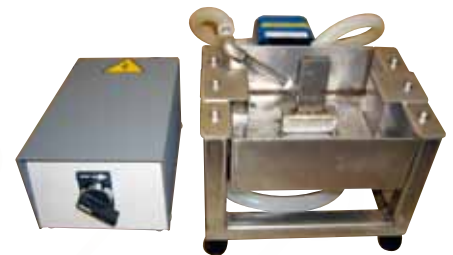
MV100 mini vague avec posage PCB



Exemples de buse sur mesure



MV buse multi : minivague MV400 avec une buse multijets



Fluxeur : station de fluxage à niveau constant avec buse sur mesure multijet

	Caractéristiques techniques MV 100	Caractéristiques techniques MV 400	Caractéristiques techniques MV 500	Caractéristiques techniques MV 550
Alimentation	230 V / 50-60 Hz	230 V / 50-60 Hz	230 V / 50-60 Hz	230 V / 50-60 Hz
Puissance	900 W	1 800 W	2 700 W	3 000 W
Dimensions totales L x l x H	370 x 240 x 280 mm	570 x 250 x 200 mm	700 x 300 x 170 mm	750 x 260 x 290 mm
Capacité d'alliage	12 Kg	20 Kg	45 Kg	55 Kg
Accepte une buse de dimensions maximum *	70 x 70 mm	125 x 30 mm	200 x 20 mm	250 x 30 mm
Dimensions maximum du PCB	160 x 500 mm	160 x 500 mm	400 x 600 mm	300 x 500 mm
Température maximum	400 °C	500 °C	300 °C	400 °C
Temps de chauffe	45 minutes	1 heure	1 heure	1 heure

*Les dimensions peuvent être différentes. Par exemple, si on diminue la longueur de la buse, il est possible d'augmenter la largeur, il s'agit simplement de respecter au mieux la surface de la buse.

OPTIONS	MV 100	MV 400	MV 500	MV 550
Horloge de mise en chauffe	●	●	●	●
Pointeur laser orientable sur pivot			●	
Support pose bras	●	●		●
Montée et baisse pneumatique avec réglage fin de hauteur		●	●	
Montée et baisse pneumatique sans réglage fin de hauteur	●	●	●	●
Système table X-Y			●	
Support PCB. (réglable)	●	●	●	●
Début cycle avec pédale. (uniquement disponible avec boîtier régulateur double affichage)	●	●	●	●
Capot azote avec 1 manomètre détenteur, 1 débitmètre, 1 capotage titane équipé d'un diffuseur (poreux inox)	●	●	●	●
Maintenance	Ce matériel ne nécessite aucun entretien particulier			