

**F . T . M**  
Technologies

***Toutes les solutions mobiles de filtration et  
d'épuration d'air dans les milieux industriels  
ou les milieux hostiles***



***Les « must »  
pour l'équipement  
de vos ateliers***

*Du standard au « sur mesure ». Tous les « plus » d'un vrai fabricant capable  
de s'adapter à vos besoins de production.*

*La filtration d'air est indispensable dans pratiquement tous les secteurs d'activités,  
automobile, aéronautique, spatial, électricité, électronique, ferroviaire, informatique,  
imprimerie, joaillerie, médical, militaire, télécommunication...*

# Une gamme de hottes filtrantes autonomes et portables



Mini-hotte de filtration HI8F



Mini-hotte de filtration HI8F avec bras articulé

## Mini Hotte de filtration :

Petite et légère, elle se transporte facilement d'un poste de travail à l'autre.

Filtration 240 m<sup>3</sup>/h.

- Réf : HI8F (débit fixe)
- Réf : HI8V (débit variable)
- Il est possible de l'équiper du bras articulé réf. : BH18.
- Filtres : voir tableau des filtres.

	HI8F	HI8V
Alimentation	230 V / 50 Hz	230 V / 50 Hz
Puissance	85 W	85 W
Dim. : L x P x H mm	240 x 300 x 200	240 x 300 x 220
Poids	2,5 kg	2,5 kg
Débit	Fixe : 240 m <sup>3</sup> /h	Variable : de 0 à 240 m <sup>3</sup> /h



Hotte à visière HI1P



Hotte à visière HI1P, remarquez la protection du visage

## Hotte à visière :

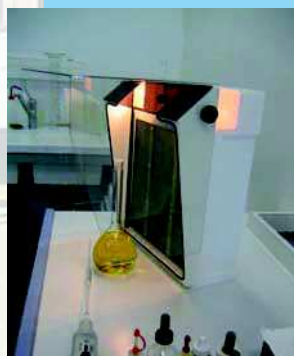
De la taille d'un porte-document elle est très légère et maniable. Avec la hotte HI1P vous pouvez changer facilement de poste de travail.

Particulièrement adaptée pour les produits volatils elle offre une protection totale du visage.  
Réf. produit : HI1P  
Filtres : voir tableau des filtres

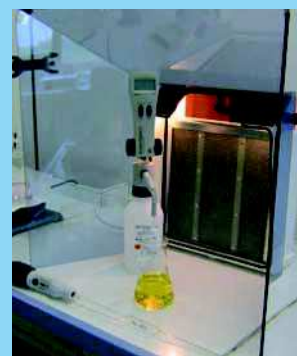
	HI1P
Alimentation	230 V / 50 Hz
Puissance	320 W
Dim. : L x P x H mm	350 x 500 x 470
Poids	9 kg
Débit variable	de 50 à 450 m <sup>3</sup> /h
Eclairage incorporé	Oui
Sortie ar. d'évacuation	Oui Ø 125 mm



Hotte valise HI3P



Petite visière, VHI3PP  
L x P x H : 350 x 200 x 430



Grande visière VHI3GP  
L x P x H : 610 x 610 x 320

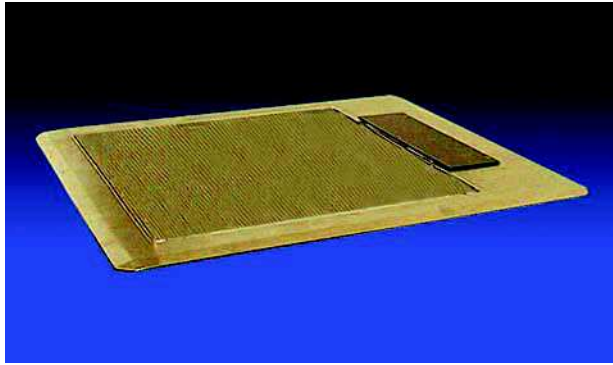
## Hotte valise :

Hotte appelée "valise" pour sa facilité de déplacement. Elle s'ajuste aux besoins : vernissage, pulvérisation, fumées de soudure au fer...  
réf. produit : HI3P

Ce modèle comporte 2 types de visières qui permettent de canaliser le flux d'air :  
- une petite visière réf. VHI3PP  
dim. : L x P x H : 350 x 200 x 430  
- une grande visière réf. VHI3GP  
dim. : L x P x H : 610 x 610 x 320  
Filtres : voir tableau des filtres.

	HI3P
Alimentation	230 V / 50 Hz
Puissance	320 W
Dim. : L x P x H mm	350 x 200 x 430
Poids	9 kg
Débit variable	de 50 à 450 m <sup>3</sup> /h
Eclairage incorporé	Oui
Sortie ar. d'évacuation	Oui Ø 125 mm





Hotte encastrable à aspiration par le bas HI2P

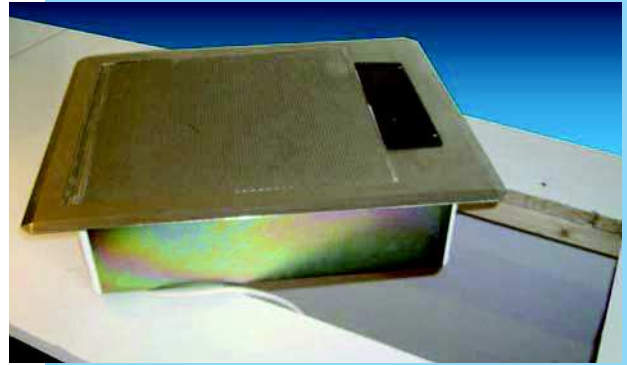
### Hotte encastrable, aspiration par le bas :

Ce modèle à encastrer dans le plan de travail est particulièrement adapté pour les fumées, les poussières et les solvants lourds. Les dimensions nécessaires à son

encastrement sont de 350 mm x 420 mm.

- Réf. produit : HI2P

Filtres : voir tableau des filtres



Hotte encastrable, dimensions de la découpe 420 mm x 350 mm

HI2P	
Alimentation	230 V / 50 Hz
Puissance	270 W
Dim. : L x P x H mm	511 x 417 x 130
Poids	9 kg
Eclairage incorporé	-
Débit variable	de 50 à 450 m <sup>3</sup> /h
Sortie ar. d'évacuation	Oui Ø 125



Hotte multipostes HI4P4S

### Hotte multipostes :

Ce modèle exceptionnel conjugue une grande mobilité et la capacité de capter de 1 à 6 sources de polluants à leurs émissions selon vos besoins de production. Les tuyaux PVC annelés de diamètres 75 ou 50 mm pour la liaison avec les bras et accessoires d'aspiration sont fournis.

- Réf. produit : HI4P4S  
(4 aspirations de Ø 75 mm).

- Réf. produit : HI4P6S  
(6 aspirations de Ø 50 mm).  
Accessoires : B80, bouchon d'obturation pour HI4P4S et B50, bouchon d'obturation pour HI4P6S  
Filtres : voir tableau des filtres.



Hotte multipostes HI4P4S en situation de travail dans un laboratoire.

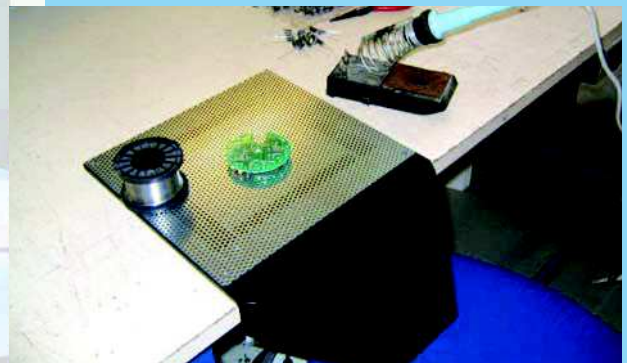
	HI4P4S	HI4P6S
Alimentation	230 V / 50 Hz	230 V / 50 Hz
Puissance	270 W	270 W
Dim. : L x P x H mm	350 x 200 x 430	350 x 200 x 430
Poids	9 kg	9 kg
Débit variable	de 50 à 450 m <sup>3</sup> /h	de 50 à 450 m <sup>3</sup> /h
Nombre d'entrées	4	6
Ø d'entrée (mm)	75	50
Sortie AR évacuation	Ø 125	Ø 125
Tuyau PVC annelé compris	4 x 3 m en Ø 75	6 x 3 m en Ø 50



Plaque aspirante AP1

### Capturateur aspirant AP1 :

Pour centrale d'aspiration HI4P6S, se connectant avec 3 tuyaux de diamètre 50 mm pour une meilleure répartition de l'aspiration. Captation de solvants lourds, de fumées, avec visière réglable pour canaliser les flux selon vos besoins. A poser simplement sur le plan de travail (aucune installation).  
Dim. : L x P x H mm : 410 x 350 x 200.



Plaque aspirante AP2

### Plaque aspirante AP2 :

Pour centrale d'aspiration HI4P4S, se connectant avec un tuyau de diamètre 75 mm). Captation de solvants lourds, de fumées, le modèle AP2 permet d'avoir un plan de travail complètement dégagé quand les nécessités d'exploitation l'imposent. Sa faible épaisseur (8 mm) ne causant aucune gêne dans le travail. A poser simplement sur le plan de travail (aucune installation).  
Dim. : L x P x H mm : 250 x 210 x 8.



Hotte cabine HI5VP

### Hotte cabine :

Hotte cabine couvrant complètement le plan de travail et destinée plus particulièrement aux manipulations chimiques, vernissage, travail de pulvérisation. Sa puissance d'aspiration est variable de 50 à

450 m<sup>3</sup>/h. Son caisson est indéformable et son entretien très aisé. Livrée en kit avec notice de montage.  
**Réf. produit : HI5VP**  
**Verre sécurité 6 mm**  
**Filtres : voir tableau des filtres.**



Hotte cabine double réalisée sur mesure

	HI5VP
Alimentation	230 V / 50 Hz
Puissance	320 W
Dim. : L x P x H mm	800 x 700 x 700
Poids	33 kg
Eclairage incorporé	Oui
Débit variable	de 50 à 450 m <sup>3</sup> /h
Sortie ar. d'évacuation	Oui Ø 125



Hotte cabine HI6VP

### Hotte cabine HI6VP :

Recommandée pour les produits dangereux : protection du visage de l'opérateur et travaux de précision  
 Travail au dessus du produit avec protection par vitre interposée

Laisse un passage pour les mains  
 Visibilité des manipulations sous la hotte  
**Réf. produit : HI6VP**  
**Verre sécurité 6 mm**  
**Filtres : voir tableau des filtres**



	HI6VP
Alimentation	230 V / 50 Hz
Puissance	320 W
L x P x H mm	800 x 700 x 700
Poids	33 kg
Eclairage incorporé	Oui
Débit variable	de 50 à 450 m <sup>3</sup> /h
Sortie ar. d'évacuation	Oui Ø 125

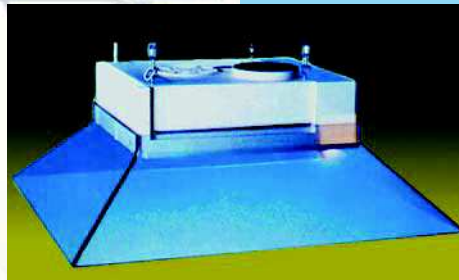
### Hotte à suspendre :

Hotte à suspendre qui correspond à des émissions importantes de fumées et de solvants. Elle permet aussi un dégagement complet du poste de travail.

**Réf. produit : HI9P**

Chaîne pour suspendre, réf. chaîne = 1 mètre linéaire.

**Filtres : voir tableau des filtres.**



Hotte à suspendre HI9P

	HI9P
Alimentation	230 V / 50 Hz
Puissance	320 W
L x P x H mm	720 x 640 x 300
Poids	11 kg
Eclairage incorporé	Oui
Débit variable	de 50 à 450 m <sup>3</sup> /h
Sortie ar. d'évacuation	Oui Ø 125

### Filtres à employer :

#### ■ Pour HI8F ou HI8V :

FA2 : fumées, poussières  
 PF2 : préfiltre de protection  
 FC2 : solvants, gaz et fumées

#### ■ Pour tous nos autres modèles :

PFP1 : préfiltre de protection  
 FCP1 : solvants, gaz et fumées

FPP1 : rejets extérieurs  
 FAP1 : poussières



## Accessoires : les bras d'aspiration à segments pour hotte multipostes mobiles Ø 75 mm



Bras d'aspiration monté avec buse rectangulaire, régulateur obturateur et support de table.

Les bras d'aspiration à segments sont très innovants pour les installations mobiles et provisoires à l'aide du support de table. Ajustables à la main, ils sont très faciles à positionner grâce à leur conception à base de segments, il est possible de les rallonger ou de les diminuer à la demande. Leurs possibilités techniques sont enrichies par plusieurs modèles de buses d'aspiration à choisir selon les spécificités de vos besoins ainsi que de supports de table. Son diamètre extérieur est de 74,5 mm avec manchon pour la connexion avec des tubes de diamètre 75 mm et son rayon de courbure minimum est de 146 mm.



3 - Bras de longueur 770 mm



1 - Buse rectangulaire

- Bras de longueur 770 mm, sans buse avec fixation sur table comprise par 4 vis.  
diamètre de raccordement : 75 mm.  
Réf. : version standard (bleu) 89220/226  
Réf. : version ESD (noire) 89320/226

- Buse rectangulaire  
157 mm x 93 mm  
Réf. : version standard 81.204 (orange)  
Réf. : version ESD 81.304 (noire)

- Buse longue 150 mm  
Réf. : version standard 81.205 (orange)  
Réf. : version ESD 81.305 (noire)

- Buse ronde  
diamètre 119 mm  
Réf. : version standard 81.203 (orange)  
Réf. : version ESD 81.303 (noire)

- Support de table ou étagère  
Fixation par 2 serre-joints  
Réf. : version standard BF  
Réf. : version ESD BFESD

- Régulateur obturateur d'aspiration  
Réf. : version standard 81.208  
Réf. : version ESD 81.308 (noire)

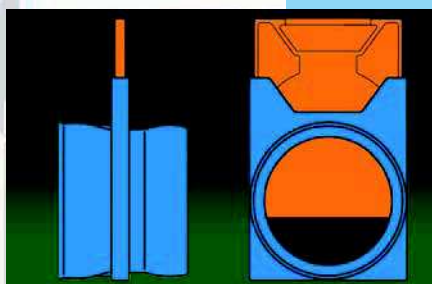
- Eléments supplémentaires pour rallonger le bras  
9 segments rotules longueur totale 301 mm.  
Réf. : version standard 81.201  
Réf. : version ESD 81.301



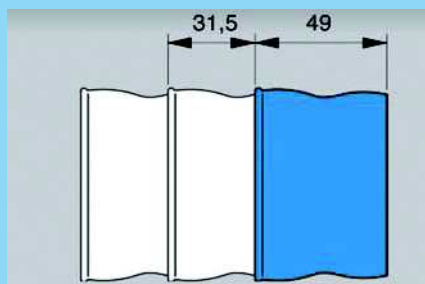
1 - Buse ronde



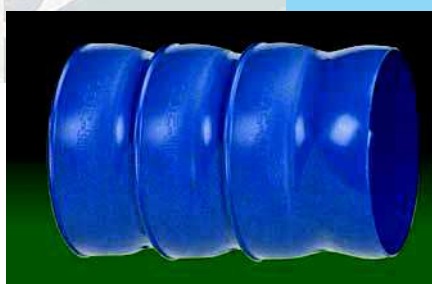
1 - Buse longue



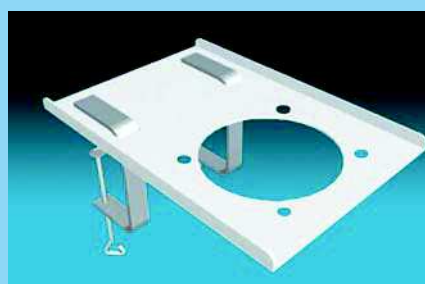
2 - Régulateur Obturateur



3 - Dimensions techniques



3 - Eléments supplémentaires



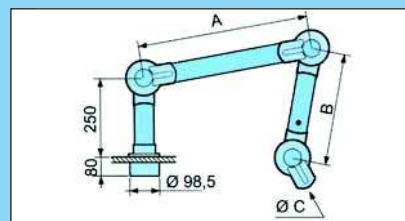
4 - Support de table

# Accessoires : les bras d'aspiration avec articulations à friction pour hottes multipostes fixes ou mobiles Ø 50 ou 75 mm

Un aperçu de gamme



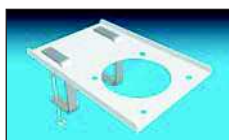
Bras 3 articulations - réf. MB 1000-50 / ESD



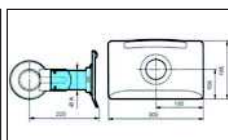
Références		Dim. (mm)		
Standard	ESD	A	B	Ø C
MB1000-50 MRM50	ESD	400	300	50
MB1000-75 MRM75	ESD	400	300	75

Ces bras d'aspiration constituent un vrai système de bras extracteurs avec tous les accessoires de raccordement et d'aspiration, soit sur table, soit sur mur ou plafond. Voulant toujours être au "top" de la qualité nous avons doté les articulations de joints à friction avec roulements à billes rotatifs sur 360°. Ces accessoires se divisent en deux diamètres 50 mm et 75 mm pour les gammes "Standard" et "ESD".

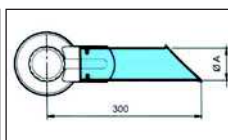
Pour la gamme "PP" en polypropylène un seul diamètre 75 mm est proposé. Par ailleurs tous les bras extracteurs sont proposés dans un assortiment de longueurs différentes permettant toutes les combinaisons possibles. Notre gamme est particulièrement adaptée aux installations fixes.



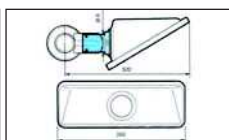
**Support de table**  
Console flexible adaptée pour bras MB1000-50 MRM50 ou MB1000-75 MRM75.  
Destinée au montage sur table et étagère.  
Livré complet avec deux mâchoires à vis pour la fixation.



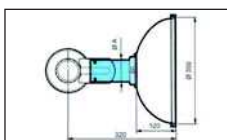
**Hotte plate réf. MPH 300-50 pour Ø 50 ou réf. MPH 300-75 pour Ø 75**  
La hotte plate a été conçue pour optimiser le rayon d'action de l'extracteur sans cacher la vision à l'utilisateur. Parfaitement adaptée aux tables de travail.



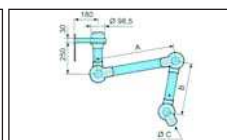
**Bec d'aspiration réf. MS 300-50 pour Ø 50 ou réf. MS 300-75 pour Ø 75**  
Utilisation dans les milieux difficiles pour un bon positionnement près de la source du polluant sans obstruer le champ de vision sur la surface de travail.



**Hotte quadrangle réf. MSH 350-50 pour Ø 50 ou réf. MSH 350-75 pour Ø 75**  
Utilisée pour la capture de gaz par le haut ou par les côtés de la zone de travail. Sa surface très large d'application permet de capturer les gaz volatils avec une grande précision, tout cela sans obstruer le champ de vision de l'utilisateur.



**Hotte coupole réf. MK 350-50 pour Ø 50 ou réf. MK 350-75 pour Ø 75**  
La hotte coupole s'utilise en enveloppant le plus près possible la source polluante ceci sans obstruer le champ de vision.



**Bras montage mural Ø 75 ou Ø 50**  
Système déjà assemblé avec une console de fixation pour le montage mural. (Bec et coupole d'aspiration non inclus).

MB = Bras montage de table - MV = Bras montage mural

Références		3 articulations		Dim. (mm)		
Standard		Polypropylène	Antistatique	A	B	Ø C
MB 1000-50	MV 1000-50	-	ESD	400	300	50
MB 1300-50	MV 1300-50	-	ESD	550	450	50
MB 1500-50	MV 1500-50	-	ESD	750	450	50
MB 1000-75	MV 1000-75	PP	ESD	400	300	75
MB 1300-75	MV 1300-75	PP	ESD	550	450	75
MB 1500-75	MV 1500-75	PP	ESD	750	450	75
	MV 2000-75	PP	ESD	1000	650	75

MRM50	Réduction en ø 50 mm
MRM75	Réduction en ø 75 mm



Une installation en ambiance de travail...

## FTM Technologies

78, rue Raymond Poincaré  
92000 NANTERRE  
Tél. : 01 40 86 00 09  
Fax : 01 40 86 16 45

Mail : [info@ftm-technologies.com](mailto:info@ftm-technologies.com)  
Site : [www.ftm-technologies.com](http://www.ftm-technologies.com)