

NOTICE D'UTILISATION CAISSON D'EXTRACTION HI8



Cher client,

Vous venez de faire l'acquisition d'un produit FTM Technologies. Nous vous remercions de votre confiance. Veuillez lire attentivement cette notice avant d'utiliser votre matériel.

1. Produits couverts par la notice 2. Description technique des produits 3. Recommandations de sécurité 4. Installation/montage du matériel 5. Mise en marche et fonctionnement 6. Entretien et maintenance 7. Pièces de rechanges, consommables 8. Garantie

Pour toute information, nous contacter :

FTM Technologies

78, rue Raymond Poincaré
92000 Nanterre, FRANCE

info@ftm-technologies.com

Tél : + 33 1 40 86 00 09

Fax : + 33 1 40 86 16 45

1. PRODUITS COUVERTS PAR LA NOTICE

Mini hotte épurateur REF HI8

Existe en deux variantes :

REF HI8F : Vitesse de rotation fixe

REF HI8V : Vitesse de rotation variable

2. DESCRIPTION TECHNIQUE DES PRODUITS

Caractéristiques principales des produits

Ref	Dimensions L x h x p	Puissance installée W	Éclairage	Débit d'aspiration m ³ /h (hors filtre)	Poids kg	Db _a A 1 m à vitesse maximale
HI8F	240 x 200 x 300	85	NON	240	3	59.3
HI8V	240 x 200 x 300	85	NON	50-240	3	59.3

Toutes les hottes sont alimentées en courant alternatif monophasé avec terre 230 V 50 Hz.

Le corps de la hotte est réalisé en polypropylène, avec une bonne résistance aux agents chimiques alcalis. Les températures limites d'utilisation sont de -20° à + 65°C (température de fléchissement sous une charge de 0,46N/mm²).

L'épuration de l'air aspiré est assurée par l'installation d'un corps filtrant.

Choix du matériel filtrant :

Référence	Désignation	Classification
PF2	Préfiltre (lot de 10)	G3
FA2	Filtre médium à poussières	G4
FC2	Filtre à charbon actif (recyclage solvants et fumées)	N/A

La durée de vie du filtre pourrait être d'un an. Cette durée diminue avec l'augmentation du débit.

Afin de bien maîtriser l'efficacité de la filtration dans des conditions aléatoires d'utilisation, nous vous recommandons de prévoir pour l'entretien périodique le remplacement du filtre tous les six mois.

3. RECOMMANDATIONS DE SECURITE

Cet appareil n'est pas prévu pour être utilisé par des personnes (y compris les enfants) dont les capacités physiques, sensorielles ou mentales sont réduites ; ou des personnes dénuées d'expérience ou de connaissance, sauf si elles ont pu bénéficier, par l'intermédiaire d'une personne responsable de leur sécurité, d'une surveillance ou d'instructions préalables concernant l'utilisation de l'appareil. Il convient de surveiller les enfants pour s'assurer qu'ils ne jouent pas avec l'appareil.

ATTENTION : AVANT TOUTE INTERVENTION (PAR EXEMPLE CHANGEMENT DE FILTRE) VEILLEZ A DEBRANCHER LA HOTTE.

Eviter l'aspiration des liquides ainsi que les produits acides. En cas d'erreur, arrêter immédiatement le fonctionnement, nettoyer et sécher soigneusement les parties éclaboussées, avant de redémarrer l'installation.

Eviter l'aspiration des flammes. Celles-ci peuvent endommager le Filtre ainsi que le caisson.

Eviter le contact avec les pièces très chaudes ou incandescentes.

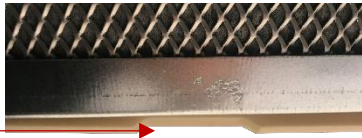
-Eviter de travailler dans un local humide.

4. INSTALLATION/MONTAGE DU MATERIEL

- Mettre la hotte sur une surface plane et horizontale pour éviter son basculement.
- Vérifier que la longueur du câble d'alimentation électrique est compatible avec la distance entre la hotte et la prise d'alimentation.
- Vérifier que cette prise dispose de courant alternatif monophasé avec fil de terre 230 V, 50/60 Hz. Elle doit être sécurisée par un système de protection garantissant la sécurité de l'utilisateur.
- Glisser le filtre approprié à l'utilisation prévue, en haut devant la fente correspondante. Précisément, dévisser le couvercle de la HI8, glisser le filtre dans la fente correspondante puis revisser le couvercle sur la HI8.



Bon à savoir : S'aider de la fente en bas de la hotte pour pousser et retirer le filtre plus facilement



- Pour placer le préfiltre (s'il y a), coller le scotch velcro sur les coins de la H18 puis fixer le préfiltre



5. MISE EN MARCHÉ ET FONCTIONNEMENT

Mise en marche

- Connecter la prise électrique.
- Enclencher l'interrupteur moteur
- Faire varier la vitesse de rotation, afin d'obtenir le débit d'aspiration nécessaire pour la H18V

Arrêt de l'aspiration

- Pour arrêter l'aspiration, appuyer sur l'interrupteur moteur.
- Lors d'un arrêt de longue durée, débrancher l'alimentation.

6. ENTRETIEN ET MAINTENANCE

ATTENTION : AVANT TOUTE INTERVENTION RETIRER LE CORDON ELECTRIQUE DE LA PRISE D'ALIMENTATION.

Caisson :

Le nettoyage du caisson se fait avec de l'eau savonneuse.

Après nettoyage, essuyer soigneusement toute trace d'humidité.

Eviter le contact entre le produit liquide de nettoyage et les parties électriques de l'installation.

Filtres :

FA2 (aérosols).

Le colmatage des filtres dépend du temps d'utilisation, de la nature et du taux de concentration de poussière dans l'atmosphère aspirée.

Dans les lieux de travail où ces paramètres sont contrôlés, la durée de vie d'un filtre peut être bien déterminée. Le nettoyage et le remplacement peuvent être planifiés ; ceci simplifie aussi bien l'entretien courant que l'entretien périodique.

Dans les lieux de travail où les paramètres ci-dessus cités sont aléatoires, il est recommandé d'utiliser des hottes avec détection du chargement du filtre (HI HEPA). Ce dispositif permet de connaître en permanence l'efficacité du filtrage et de procéder au remplacement dès que nécessaire.

Dans les cas ordinaires d'utilisation, nous vous recommandons :

Pour l'entretien courant du filtre, le nettoyage à l'air comprimé au moins une fois par semaine.

- Démonter l'élément filtrant.
- Le mettre horizontalement appuyer sur cales aux quatre coins. - Souffler à l'air comprimé en sens inverse de l'aspiration.

Pour l'entretien périodique, le changement du filtre au moins deux fois par an.

FC2 (charbon actif)

L'utilisation de charbons actifs permet d'épurer l'air des impuretés et en particulier des substances malodorantes.

La fréquence du remplacement des filtres à charbon actif est basée sur la propre expérience de l'utilisateur.

Celui-ci doit prendre en considération le taux de concentration et la nature des substances gênantes.

Par défaut, il est recommandé de changer les filtres à charbon actif tous les 6 à 12 mois voire plus en utilisation intensive.

7. PIECES DE RECHANGE, CONSOMMABLES

Pieces de réserve que l'utilisateur doit posséder

Fusible rapide 1,25 A	Quantité : 2
Filtres : Suivant modèle employé	Quantité : 1
Ampoule LED G45 4W E27	Quantité : 2

Cordon de rechange : Si le câble d'alimentation est endommagé, il doit être remplacé par le fabricant, son service après-vente ou des personnes de qualification similaire afin d'éviter le danger.

8. GARANTIE

Tous les ensembles sont garantis 1 an pièces et main-d'œuvre pour autant que vous ayez utilisé le produit conformément à sa destination et aux instructions du mode d'emploi. Pour la mise en œuvre de cette garantie, vous aurez à joindre la photocopie de la facture originale précisant la date d'achat.

Exclusions de garantie :

- modification ou altération du document ci-dessus,

- type et/ou numéro de série du produit rendu non identifiable,
- interventions sur le produit effectuées par une personne quelconque non autorisée,
- dommage causé par une cause extérieure à l'appareil et notamment par foudre, incendie, dégâts d'eau ou négligence,
- modification ou adaptation du produit.

La garantie ne couvre pas la détérioration des accessoires et des pièces détachées de consommation usuelle.

Notre société

Notre savoir-faire vous accompagne depuis plus de 100 ans.

Nous servons plus d'un millier d'entreprises chaque année tous secteurs confondus et leur permettons de disposer d'outils de travail adaptés à leur activité.

Nous proposons des solutions standards ou concevons des projets sur-mesure adaptés aux environnements et aux problématiques de nos clients.

Notre domaine d'expertise s'étend sur 4 catégories principales de produits :



Notre offre



Fabrication française

Nos produits sont fabriqués dans nos ateliers de Nanterre.
Nous nous appuyons aussi sur un réseau de fournisseurs et sous-traitants nationaux.



Produits durables

Des produits fiables dont nous maîtrisons la maintenance et la réparation pour une empreinte environnementale réduite.



Solutions sur mesure

Un projet spécifique, nous vous proposons une solution ad hoc.



Showroom

Présentation de nos produits et réalisation d'essais sur échantillons.



Devis en ligne

Cliquez sur les produits qui vous intéressent, nous vous adressons un devis dans la demi-journée.



Livraison express

Un stock important de plus de 1000 références nous permettant de vous livrer sous 48h pour la plupart de nos produits.



Paiement sécurisé

Possibilité de règlements par Paypal, CB, Visa, MasterCard...



Facilités de paiement

Étalez vos paiements grâce nos formules en LOA (location avec option d'achat) avec notre partenaire BNP Paribas.



Service technique à votre disposition

Aide au montage, SAV, télédiagnostic.